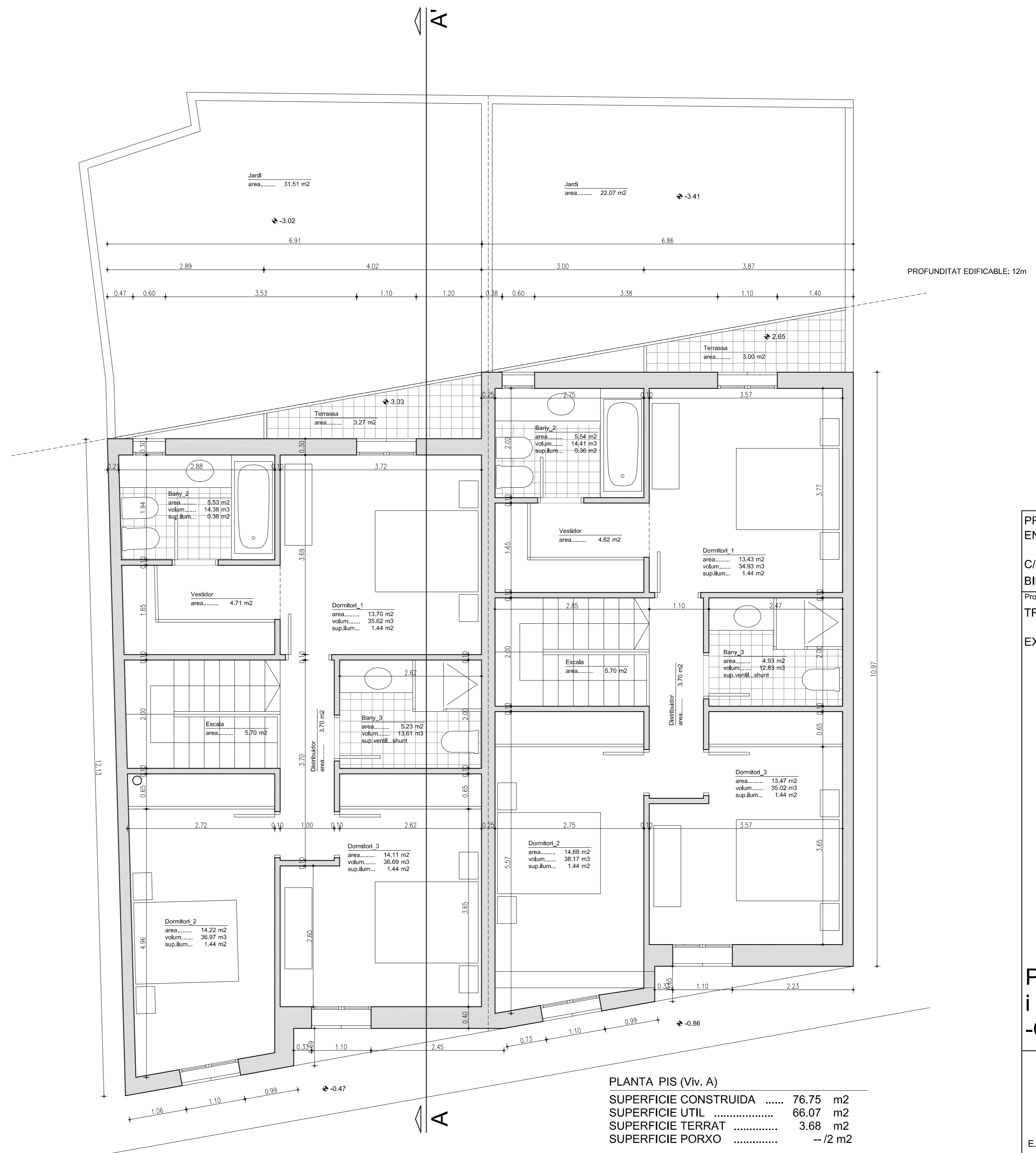


PLANTA CUBIERTA
SUPERF. SOLAR: 238.60m2



PLANTA PIS (Viv. B)
SUPERFICIE CONSTRUÏDA 77.93 m2
SUPERFICIE UTIL 66.90 m2
SUPERFICIE TERRAT 3.90 m2
SUPERFICIE PORXO -/2 m2

PLANTA PIS (Viv. A)
SUPERFICIE CONSTRUÏDA 76.75 m2
SUPERFICIE UTIL 66.07 m2
SUPERFICIE TERRAT 3.68 m2
SUPERFICIE PORXO -/2 m2

PROJÈCTE BÀSIC DE DUES VIVENDES
ENTREMITGERES
C/ SOR MARGALIDA DE LA PASSIO Nº 37
BINIÀMAR -SELVA-
Promotor
TRANEXMA S.L
EXP. 51/04 NOVEMBRE 2004

PLANTES PRIMERA
i COBERTES
-Cotes i superfícies-

P-03

E. 1:50
Arquitectes
A. Pons Cafiellas
C/ FRA JUNIPER SERRA 4 (07360) LLOSETA
TEL-FAX 971.51.49.01